

ООО «ВЕНТО-2М»
125373, г. Москва, Походный проезд,
домовлад. 14, эт 3 пом I ком 2
Тел./факс: +7 (495) 544-46-64
E-mail: info@vento.ru
www.vento.ru



Условные обозначения



Выполнить проверку перед началом движения



Правильное выполнение тех. приема



Неправильное выполнение тех. приема



Опасно для жизни!

Средства индивидуальной защиты от падения с высоты

Блок-ролики

ТУ 13.92.29-069-42780816-2017



ВНИМАНИЕ! Деятельность, связанная с использованием данного средства индивидуальной защиты (далее СИЗ), потенциально опасна.

Перед использованием данного СИЗ Вы обязаны:
- Прочитать и понять инструкцию по эксплуатации.
- Пройти тренировку по его применению под руководством квалифицированного инструктора.
- Познакомиться с потенциальными возможностями и ограничениями по его применению.
- Осознать и принять вероятность возникновения рисков, связанных с применением СИЗ.
Игнорирование этих предупреждений может привести к серьезным травмам или даже смерти.

Рис. 1. Совместимые СИЗ

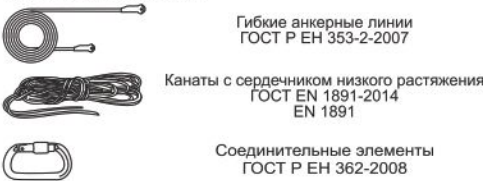


Рис. 4. Популярные схемы полиспастов

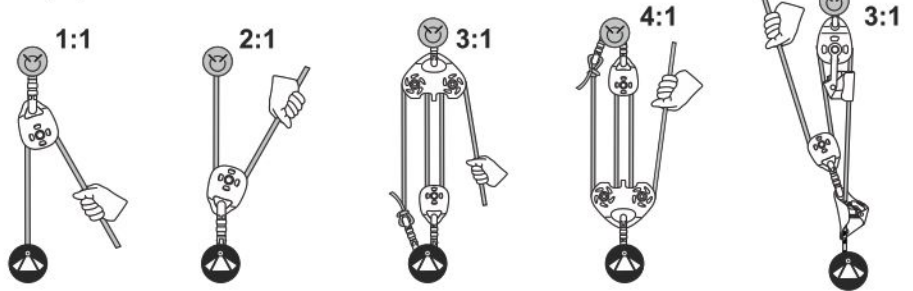


Рис. 5. Наведение переправы

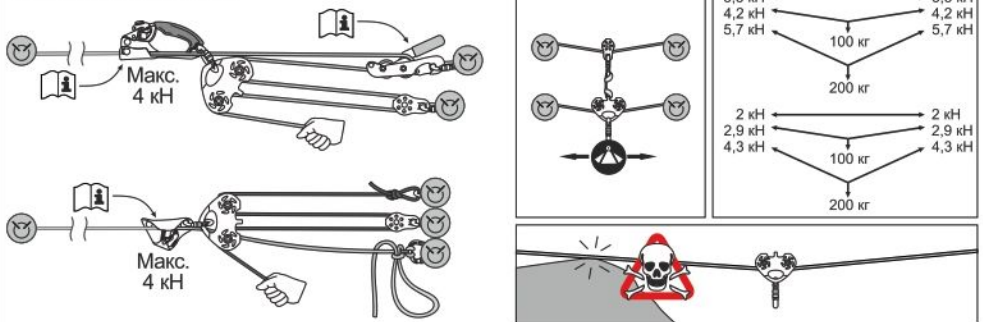


Рис. 2. Идентификация и маркировка изделий

VENTO - Производитель

Дата изготовления в формате ММГГ или индивидуальный номер в формате ГГММXXXX, где первые 4 цифры - дата изготовления

EAC - Единый знак обращения продукции на рынке государств - членов Таможенного союза. Знак соответствия требованиям Технического регламента Таможенного союза **ТР ТС 019/2011** - Технический регламент Таможенного союза «О безопасности средств индивидуальной защиты»

CE - знак соответствия Европейской директиве 89/686/ЕЕС 0321 - Орган по сертификации SATRA Technology Centre, Wyndham Way, Telford Way, Kettering, Northamptonshire, NN168SD, UK
EN 12278 - Европейский стандарт. Snаружение для альпинизма. Ролики. Технические требования, методы испытаний
EN 567 - Европейский стандарт. Snаружение для альпинизма. Зажимы / веревки. Технические требования, методы испытаний (для «Holder» (vpro 0197)
UIAA 127 - Стандарт UIAA. Pulleys

кН - Максимальная (разрушающая нагрузка)

Схема распределения нагрузки на шкив

Распределение нагрузки

Знак необходимости изучения инструкции

MAX: Ø mm Максимальный диаметр каната / стального троса

Рис. 6. Движение по переправе

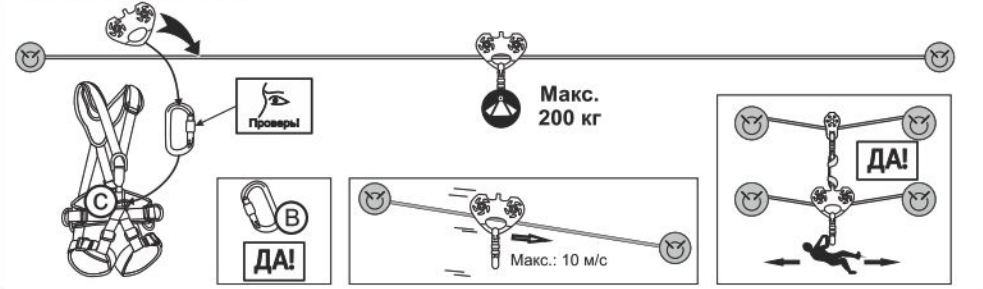


Рис. 7. Ограничения

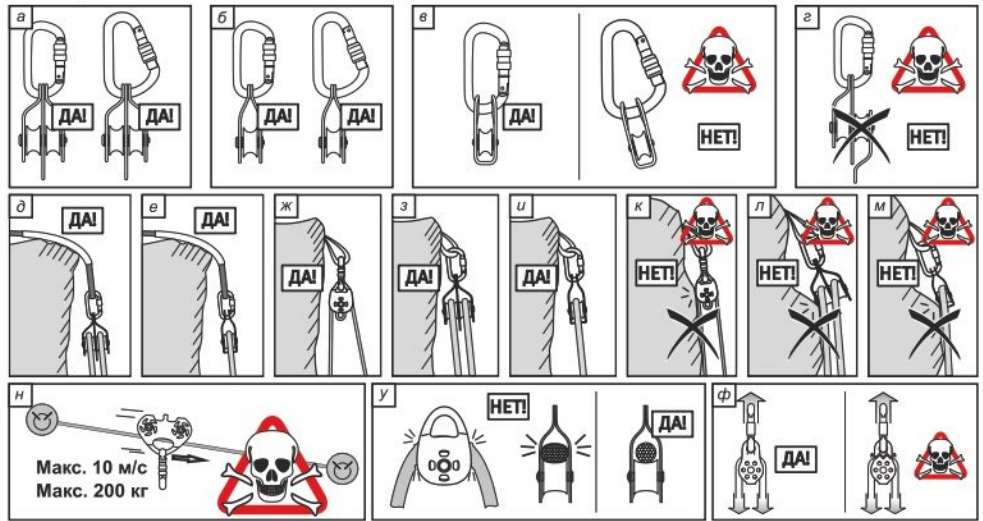


Рис. 3. Состав изделий

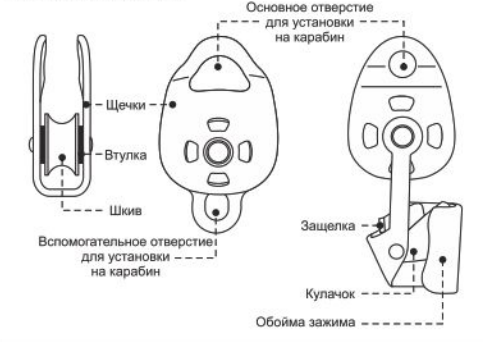


Рис. 8. Документ по оборудованию

Модель и тип / идентификация	Торговое наименование	Идентификационный номер	
Производитель:	Адрес:	Телефон, факс, e-mail, веб-сайт:	
Год изготовления / дата истечения срока службы:	Дата приобретения:	Дата первого применения:	
Прочая релевантная информация (например № документа)			
Хронология периодических проверок			
Дата:	Причина внесения записи (периодическая проверка или ремонт)	Обнаруженные дефекты, проведенные виды ремонта, прочая информация	Дата следующей запланированной периодической проверки

